



**2004-2006 m. Bendrojo programavimo dokumento 2 prioriteto  
„Žmogiškųjų išteklių plėtra“  
4 priemonė „Mokymosi visą gyvenimą sąlygų plėtra“**

Projekto sutarties numeris: **ESF/2004/2.4.0-K01-160/SUT-261**

Projekto pavadinimas: **Inovatyvūs mokymosi metodai ir naujausios  
technologijos gamtos mokslų bakalauro rengimui**

-----

## **MOTIC MC2000 MIKROSKOPO NAUDOJIMO INSTRUKCIJA**

# Turinys

<b>1. Įdiegimo instrukcija.....</b>	<b>1</b>
<b>MC2000 tvarkyklės įdiegimas .....</b>	<b>1</b>
<b>USB2.0 Port PCI Plokštės tvarkyklės įdiegimas.....</b>	<b>6</b>
<b>2. Motic MC2000.....</b>	<b>9</b>

## **Pastaba:**

Šio įdiegimo vadovo paskirtis duoti instrukcijas pagrindinėms Motic imaggės 2000 programos įdiegimui. Jei reikalingos informacijos ar daugiau detalių norite sužinoti, naudokitės Pagalba "Help" kuri yra kartu su programa arba aplankykite internetinę svetainę <http://www.motic.com>.



## Įdiegimo Instrukcija

Prieš įdiegiant Motic MC2000, prašome idėmiai perskaityti šį vadovą ir pagal jį žingsnis po žingsnio įdiekite tvarkyklės ir programą.

### Pasiruošimas Programos Įdiegimui

1. Įsitikinkite, kad USB2.0 Port PCI Plokštė yra įdiegta.
2. Įsitikinkite, kad jūsų Motic mikroskopas parengtas darbui, ir pažiūrėkit, kad Motic MC2000 kabelis yra NE sujungtas su USB2.0 portu kompiuteryje.

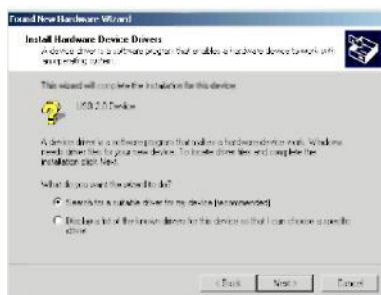
### MC2000 Tvarkyklės Įdiegimas

Prieš įdiegdami Motic MC2000 tvarkyklę, įsitikinkite kad USB2.0 Port PCI Card buvo įdiegta (Žiūrėkite sekantį skyrių, Įdiegimas USB2.0 Port PCI Card ir tvarkyklės ). Po įdiegimo USB2.0 Port PCI Card, reikia perkrauti kompiuterį.

### Motic kameros Tvarkyklės įdiegimas Windows 2000



Spauskite "Next".

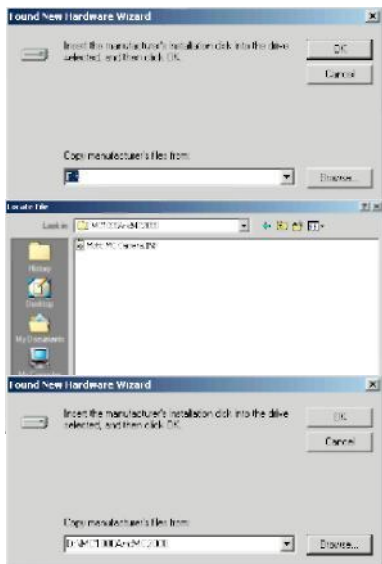


Pasirinkite "Search for the....", ir spauskite "Next".

# Motic MC 2000



Pasirinkite "Specify a Location", ir spauskite "Next".



Spauskite "Browse".

Pasirinkite: "MC1000AndMC2000", ir spauskite "Open" kad sugrįžti į ankstesnę sąsają.

Spauskite "OK".

# Motic MC 2000



Spauskite  
"Next".



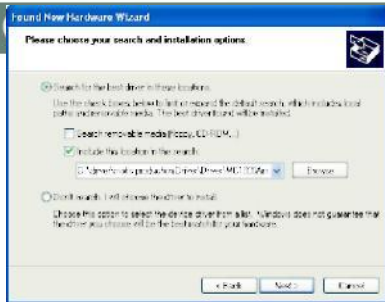
Spauskite  
"Finish".

## Motic Camera Tvaryklės Įdiegimas Windows XP



Įsitinkite, kad MC2000 įrenginys yra sujungtas su kompiuteriu. Pasirodys pranešimas "Find New Hardware Wizard" . Pasirinkite "Install from a list or specific location (Advanced)", ir spauskite "Next".

# Motic MC 2000



Pasirinkite "Include this location in the search", ir įdėkite CD. Spauskite "Browse" kad pasirinkti tvarkyklę.



Suraskite "MC1000AndMC2000" katalogą CD, ir spauskite "OK".



Patvirtinkite galutinio įdiegimo kelią, ir spauskite "Next".

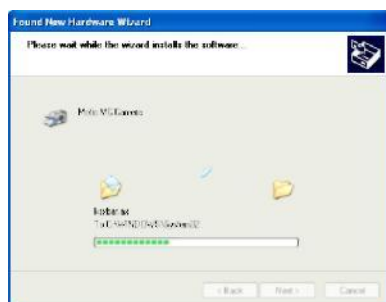


Įdiegimo "Burtininkas" suras reikiamas  
bylas, palaukite.....



Spauskite "Continue Anyway" kad  
tęsti įdiegimą.

Bylos bus nukopijuotos į jūsų kompiuterį.



# Motic MC 2000



Spauskite "Finish" ir užbaikite MC2000 tvarkyklės įdiegimą.

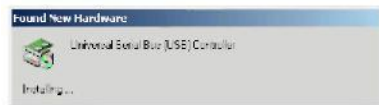


## USB2.0 Port PCI plokštės Tvarkyklės Įdiegimas Windows 2000

Paveikslas kairėje nurodo plokštės vietą USB2.0 Port PCI Card, tai PCI lizdas, į kurį reikia įstatyti plokštę.



Paspauskite plokštę iki gerai ji užsifiksuos lizde.



Įdiegus USB2.0 Port PCI Card, sistema ieškos USB2.0 Port PCI Plokštės automatiškai.



Quick

# Motic MC 2000



Spauskite  
“Next”.



Pasirinkite “Search for the...”, ir  
spauskite click “Next”.



Pasirinkite “Specify a Location”, ir  
spauskite click “Next”.

Spauskite  
“Browse”.



# Motic MC 2000



Pasirinkite: Nec\u00FD720100 ir spauskite  
“Open” kad grįžti į ankstesnę sąsają.



Spauskite  
“OK”.



Spauskite  
“Next”.



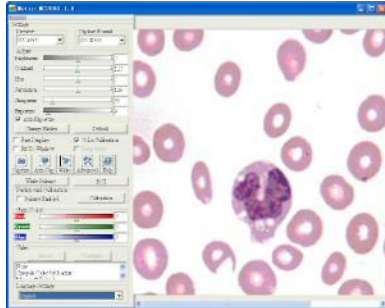
Spauskite  
“Finish”.

WindowsXP sistema automatiškai detektuos USB 2.0 Card plokštę ir įdiegs jos tvarkyklę.



## Motic MC2000

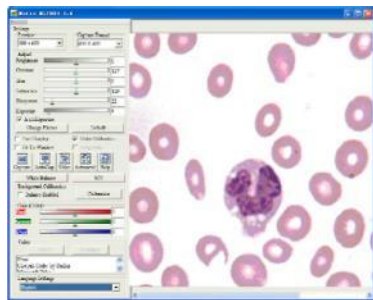
1. Prieš naudojant Motic MC2000, pasirinkite MC2000Camera.exe Settings opcijose.



2. Starte MC2000, išlaikymo Exposure ir Balto lygio balanso White Balance operacijos bus nustatytos automatiškai ir vaizdas bus matomas peržiūros Preview lange

3. Valdymo Control skyde galite lengvai pakelti vaizdų kokybę ir kitus vaizdo efektus , kuriuos matysite peržiūros Preview lange.

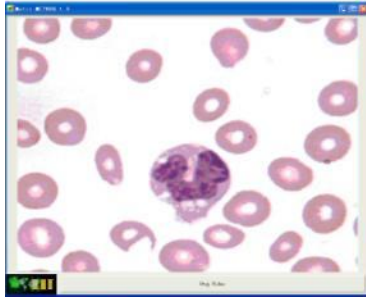
4. Iš įrankių juostos Toolbar, spauskite klavišą užgriebti  
Capture



Užgriebti vaizdai bus saugomi naudotojo Temp kataloge.

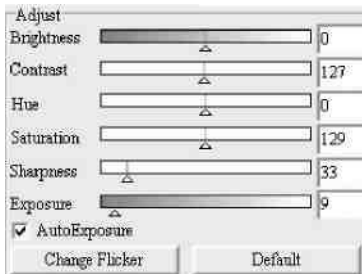
5. Spauskite Auto Capture mygtuką (sekantis už Capture mygtukas) kad automatiškai griebtų daug vaizdų.

# Motic MC 2000

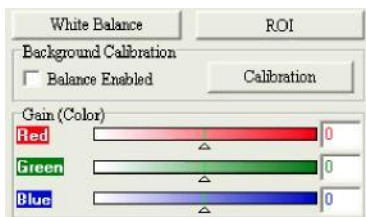


6. Motic MC2000 leidžia įrašyti video. Tam Toolbar, spauskite Video mygtuką, įveskite bylos vardą ir nurodykite kelią ir spauskite “OK” kad išsaugoti video.

Video pradeda įrašinėti; spauskite STOP mygtuką kad baigti įrašymą.



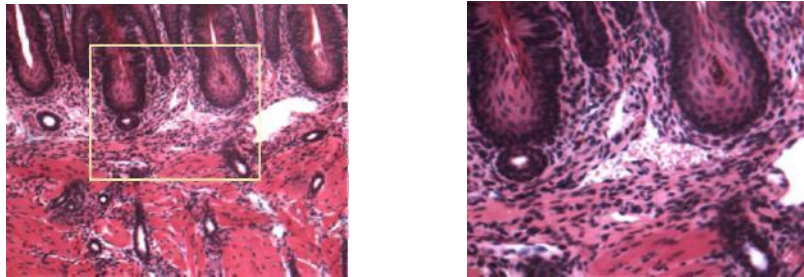
7. Motic MC2000 leidžia jums nustatyti ryškumą Brightness, Kontrastą and Išotinimą Saturation. Jei keliate ryškumą ar perjunginėjate stebimus objektus, pasirinkite Auto Exposure ir Balto Balanco White Balance opcijas.



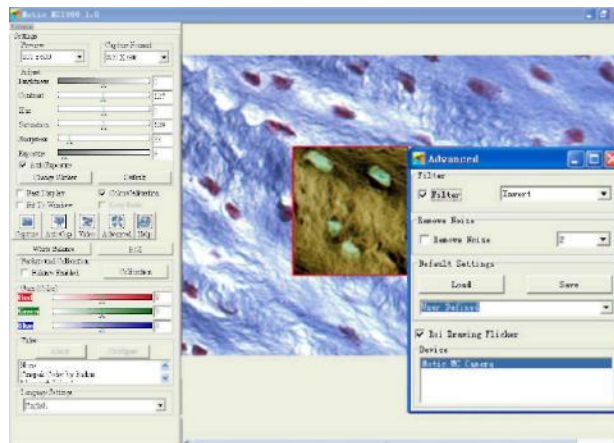
8. Ši programa turi ROI funkciją. Patraukite pele į peržiūros Preview langą ir jame nubraižykite stačiakampį. Paspauskite ROI mygtuką ir pasirinkta sritis pasirodys peržiūros lange. Paspauskite ROI mygtuką ir vaizdas atsistatys į pirminę padėtį.



## View ROI



9. Motic MC2000 taip pat leidžia Realaus-laiko paveikslo peržiūros Preview funkciją. Tam Toolbar, spauskite Advanced mygtuką, pasirinkite skirtingus filtrus ir matysite filtro apdirbtą vaizdą visame paveiksle ar tik nurodytoje zonoje.



10. Motic MC2000 sugeba paimti aiškius ir ryškius paveikslus vienodai gerai net jei yra nepakankamas apšvietimas. Iš nustatymų Settings skydo, naudotojas gali taip pat nustatyti kitus vaizdo užgriebimo parametrus kad gauti kuo geresnę kokybės vaizdus .