



**2004-2006 m. Bendrojo programavimo dokumento 2 prioriteto
„Žmogiškųjų išteklių plėtra“
4 priemonė „Mokymosi visą gyvenimą sąlygų plėtra“**

Projekto sutarties numeris: **ESF/2004/2.4.0-K01-160/SUT-261**

Projekto pavadinimas: **Inovatyvūs mokymosi metodai ir naujausios
technologijos gamtos mokslų bakalauro rengimui**

MOTIC MC1000 MIKROSKOPO NAUDOJIMO INSTRUKCIJA

Turiny

1. Instaliavimo Instrukcija.....	1
MC1000 Tvaryklių Įdiegimas	1
USB2.0 Port PCI Card plokštės tvarkyklių įdiegimas	6
2. Motic MC1000.....	9

Pastaba:

Šio įdiegimo vadovo paskirtis duoti instrukcijas pagrindinėms Motic imaggės 1000 programos įdiegimui. Jei reikalingos informacijos ar daugiau detalių norite sužinoti, naudokitės Pagalba "Help " kuri yra kartu su programa arba aplankykite internetinę svetainę <http://www.motic.com>.



Įdiegimo instrukcija

Prieš įdiegiant Motic MC1000, prašome idėmiai perskaityti šį vadovą ir pagal jį žingsnis po žingsnio įdiekite tvarkykles ir programą.

Pasiruošimas Programos Įdiegimui

1. Įsitikinkite, kad USB2.0 Port PCI Plokštė yra įdiegta.
2. Įsitikinkite, kad jūsų Motic mikroskopas parengtas darbui, ir pažiūrėkit, kad Motic MC1000 kabelis yra NE sujungtas su USB2.0 portu kompiuteryje.

MC1000 tvarkyklės Įdiegimas

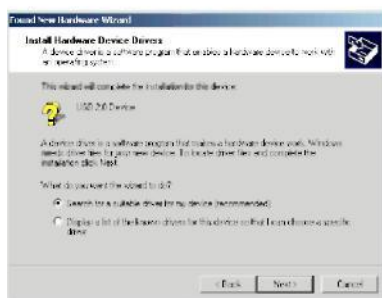
Prieš įdiegdami Motic MC1000 tvarkyklę, įsitikinkite kad USB2.0 Port PCI Card buvo įdiegta (Žiūrėkite sekantį skyrių, Įdiegimas USB2.0 Port PCI Card ir tvarkyklės). Po



įdiegimo USB2.0 Port PCI Card, reikia perkrauti kompiuterį.

Įdiegimas Motic Camera tvarkyklės Windows 2000

Spauskite "Next".

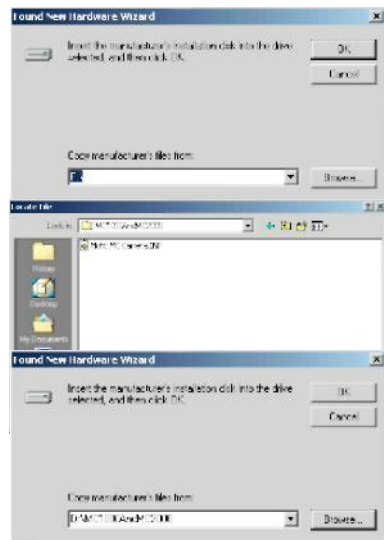


Pasirinkite "Search for the", ir spauskite "Next".

Motic MC 1000



Pasirinkite "Specify a Location", ir paspauskite "Next".



Spauskite "Browse".

Pasirinkite: "MC1000AndMC2000", ir paspauskite "Open" kad sugrįžti į prieš buvusią sąsają

Spauskite "OK".



Spauskite "Next".

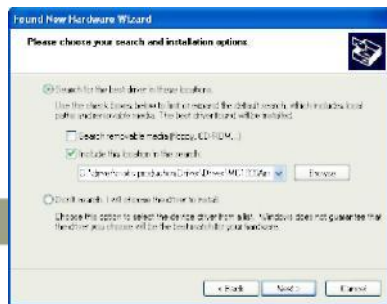


Spauskite "Finish".

Įdiegimas Motic Camera tvarkyklės Windows XP



Įsitikinkite, kad MC1000 įrenginys yra sujungtas su kompiuteriu. "Find New Hardware Wizard" pasirodys pranešimas. Pasirinkite "Install from a list or specific location (Advanced)", ir spauskite "Next".



Motic MC 1000



Pasirinkite "Include this location in the search", ir tada įdėkite CD. Spauskite "Browse" kad pasirinkt tvarkyklę.

Suraskite "MC1000AndMC2000" katalogą CD dokumentuose, ir spauskite "OK".



Patvirtinkite galutinį kelią, ir spauskite "Next".

Quick

Motic MC 1000



Burtininkas suras reikiamus bylas,
palaukite.....



Spauskite "Continue Anyway".



Bylos bus nukopijuotos į jūsų kompiuterį.



Spauskite "Finish" kad pabaigti įdiegimą
MC1000 tvarkyklės.



Įdiegimas USB2.0 Port PCI Card Tvarkyklės Windows 2000



Paveikslas kairėje nurodo plokštės vietą USB2.0 Port PCI Card, tai PCI lizdas, į kurį reikia įstatyti plokštę

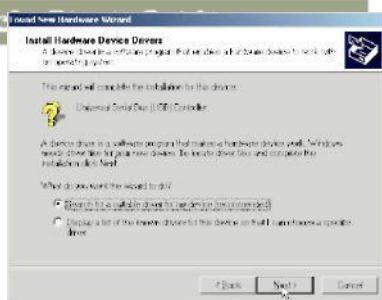


Paspauskite plokštę iki gerai ji užsifiksuos lizde.

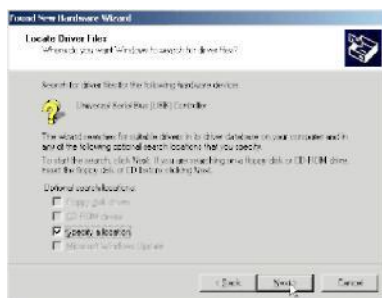


Įdiegus USB2.0 Port PCI Card, sistema ieškos USB2.0 Port PCI Plokštės automatiškai.

Spauskite "Next".



Pasirinkite "Search for the...", ir spauskite "Next".



Pasirinkite "Specify a Location", ir spauskite "Next".



Spauskite "Browse".



Pasirinkite: Nec\upD720100, ir spauskite "Open" kad sugrįžti į prieš buvusią sąsają.

Motic MC 1000



Spauskite "OK".



Spauskite "Next".



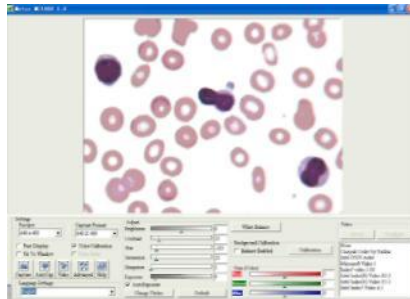
Spauskite "Finish".

WindowsXP sistema automatiškai suras USB 2.0 Card ir įdiegs tvarkyklę.



Motic MC1000

1. Prieš naudojant Motic MC1000, pasirinkite MC1000 Camera.exe iš nustatymų Settings opcijų.

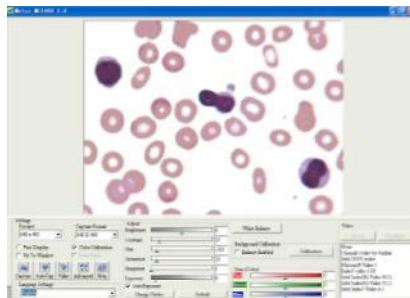


2. Starte MC1000, išlaikymo Exposure ir Balto lygio balanso White Balance operacijos bus nustatytos automatiškai ir vaizdas bus matomas peržiūros Preview lange

3. Valdymo Control skyde galite lengvai pakelti vaizdą kokybę ir kitus vaizdo efektus , kuriuos matysite peržiūros Preview lange.

4. Įrankių skyde Toolbar, spauskite Capture

mygtuką



Užgriebti vaizdai bus saugomi naudotojo Temp kataloge.

5. Spauskite Auto Capture mygtuką (sekantis už Capture mygtukas) kad automatiškai griebtų daug vaizdų.

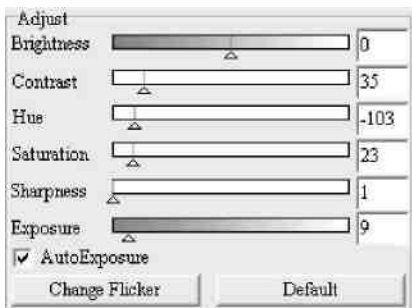
Motic MC 1000



6. Motic MC2000 leidžia įrašyti video. Tam Toolbar, spauskite Video mygtuką, įveskite bylos vardą ir nurodykite kelią ir spauskite “OK” kad išsaugoti video.



Video pradeda įrašinėti; spauskite STOP mygtuką kad baigti įrašymą.



7. Motic MC1000 leidžia jums nustatyti ryškumą Brightness, Kontrastą ir Įsotinimą Saturation. Jei keliate ryškumą ar perjunginėjate stebimus objektus, pasirinkite Auto Exposure ir Balto Balanco White Balance opcijas.



8. The Gain (Color) funkcijos taip pat nustatomos. Keisdami spalvų slankiklio juostoje padėtį matysite atitinkamą atsakymą realiame vaizde.