



**2004-2006 m. Bendrojo programavimo dokumento 2 prioriteto „Žmogiškųjų išteklių plėtra“**

**4 priemonė „Mokymosi visą gyvenimą sąlygų plėtra“**

Projekto sutarties numeris: **ESF/2004/2.4.0-K01-160/SUT-261**

Projekto pavadinimas: **Inovatyvūs mokymosi metodai ir naujausios technologijos gamtos mokslų bakalauro rengimui**

-----

## **SKAITMENINĖS KAMEROS MOTIC 3000 - 5000 NAUDOJIMO INSTRUKCIJA**

Šio įdiegimo vadovo paskirtis duoti instrukcijas pagrindinėms Motic skaitmeninės kameros programos įdiegimui. Jei reikalingos informacijos ar daugiau detalių norite sužinoti, naudokitės Pagalba "Help" kuri yra kartu su programa arba aplankykite internetinę svetainę <http://www.motic.com>.

## Naudotojo vadovas

Prieš įdiegiant Motic Skaitmeninę kamerą, prašome atidžiai perskaityti šį vadovą ir pagal jį žingsnis po žingsnio įdiekite tvarkykles ir programą.

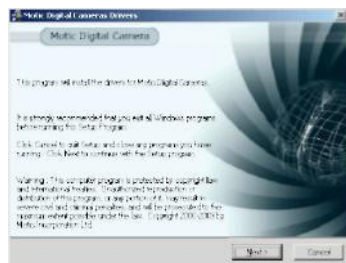
### Pasiruošimas programos įdiegimui

Prieš įdiegiant Motic tvarkykles (MD1300/MD1500/MD1501/MD3000/MD5000) , įsitikinkite kad IEEE1394 plokštė yra jau įdiegta kompiuteryje. Įdiegus IEEE 1394 plokštę, uždarykite visas programas ir perkraukite kompiuterį.

### Tvarkyklių įdiegimas ir Tvarkyklių Atnaujinimas

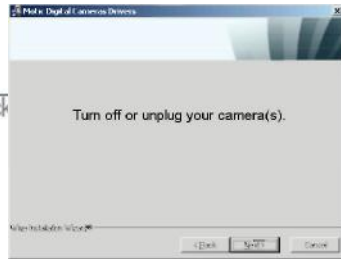
#### 1. Įdiegimas MD1300/MD1500/MD1501/MD3000/MD5000 Tvarkyklių

##### Windows 2000



Iš firminio CD Motic Digital Camera katalogo, paspauskite du kart MoticCam Driver Installer.exe bylą, ir spauskite "Next".

Quick



## Motic Digital Camera

Įsitikinkite kad kamera atjungta arba išjungta ir tada spauskite “Next”.



Spauskite “Finish”.



Sujunkite MD1350/MD1500/MD1501 /MD3000/MD5000 įrenginį prie jūsų kompiuterio, pasirodys pranešimas “Found New Hardware Wizard”. Spauskite “Next”.

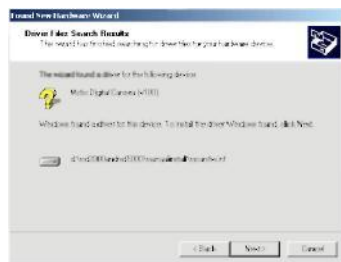
Pasirinkite “Search for...”, ir spauskite “Next”.



Pasirinkite “Specify a Location”, ir spauskite “Next”.



Spauskite “Browse”, tada pasirinkit D\MD3000\MD3000Manual\inst ir spauskite “OK”.



Spauskite “Next”.



Spauskite “Yes”.



Spauskite  
“Finish”.

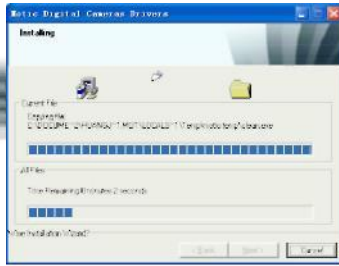
## 2. MD1300/MD1500/MD1501/MD3000/MD5000 Tvarkyklės įdiegimas Windows XP



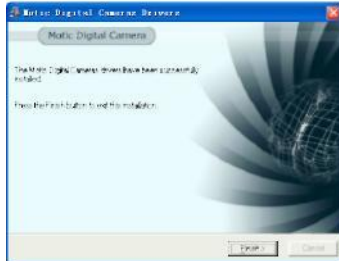
Iš firminio CD Motic Digital Camera katalogo, paspauskite du kart MoticCam Driver Installer.exe bylą, ir spauskite “Next”.

Įsitikinkite kad kamera atjungta arba išjungta ir tada spauskite “Next”.





Bylos bus nukopijuotos į jūsų kompiuterį.



Spauskite “Finish”.



Sujunkite MD1350/MD1500/MD1501 /MD3000/MD5000 įrenginį į jūsų kompiuterį, pasirodys pranešimas Found New Hardware Wizard. Pasirinkite “Install the software automatically (Recommended)”, ir paspauskite “Next”.



Sistema automatiškai suras įdiegimo bylas.



## Motic Skaitmeninė kamera

Kairėje apačioje valdymo skydo yra pasirinkimų lentelė, kur kiekviena pozicija yra kaip skirtinga valdymo skydas. Kiekvienas skydas turi skirtingas funkcijas įvairioms vaizdo operacioms, matomom vaizdo lange. Šie valdymo skydai susideda iš: Bazinio, Pažangaus - Advanced, Derinimo- Adjust, griebimo -Capture ir Filtrų.